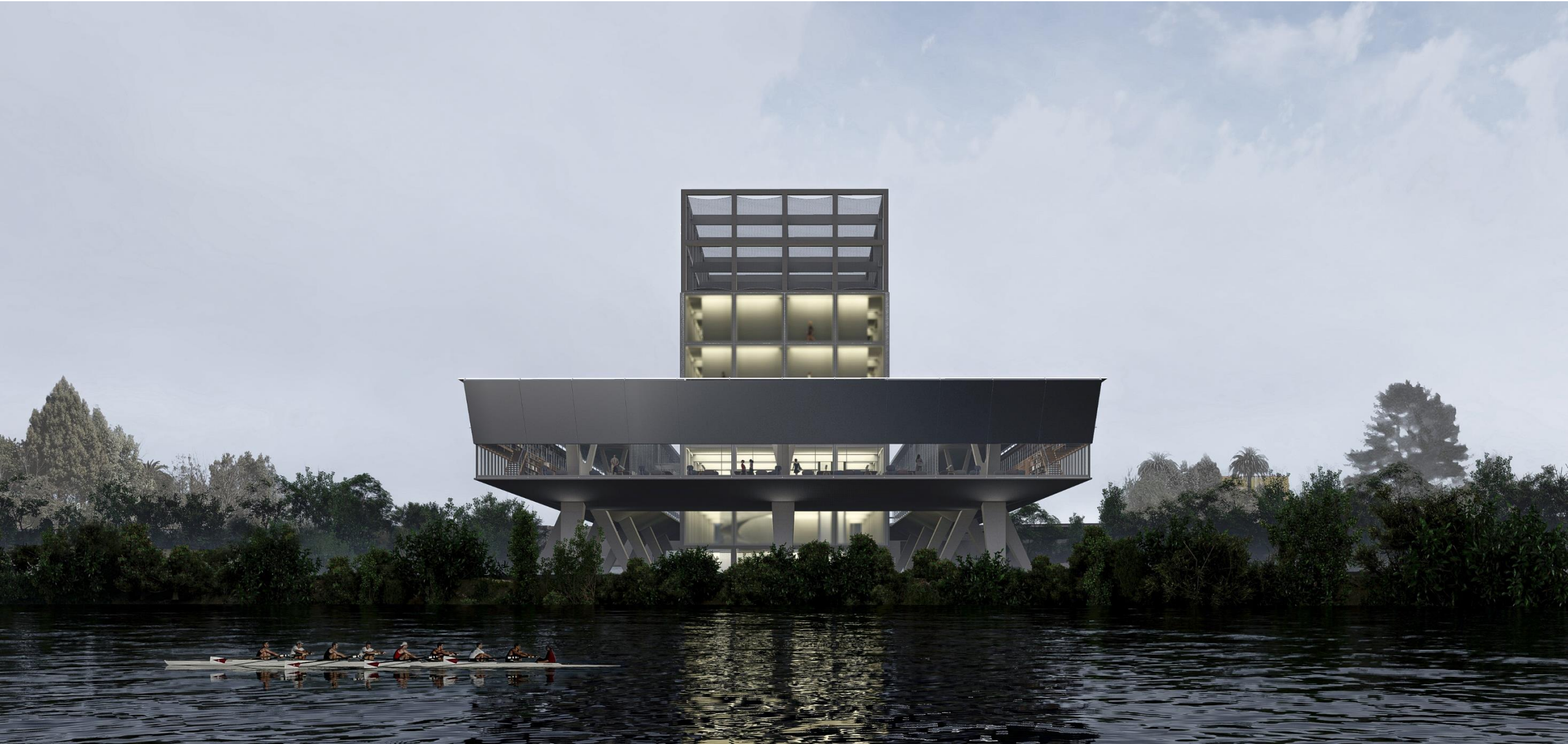


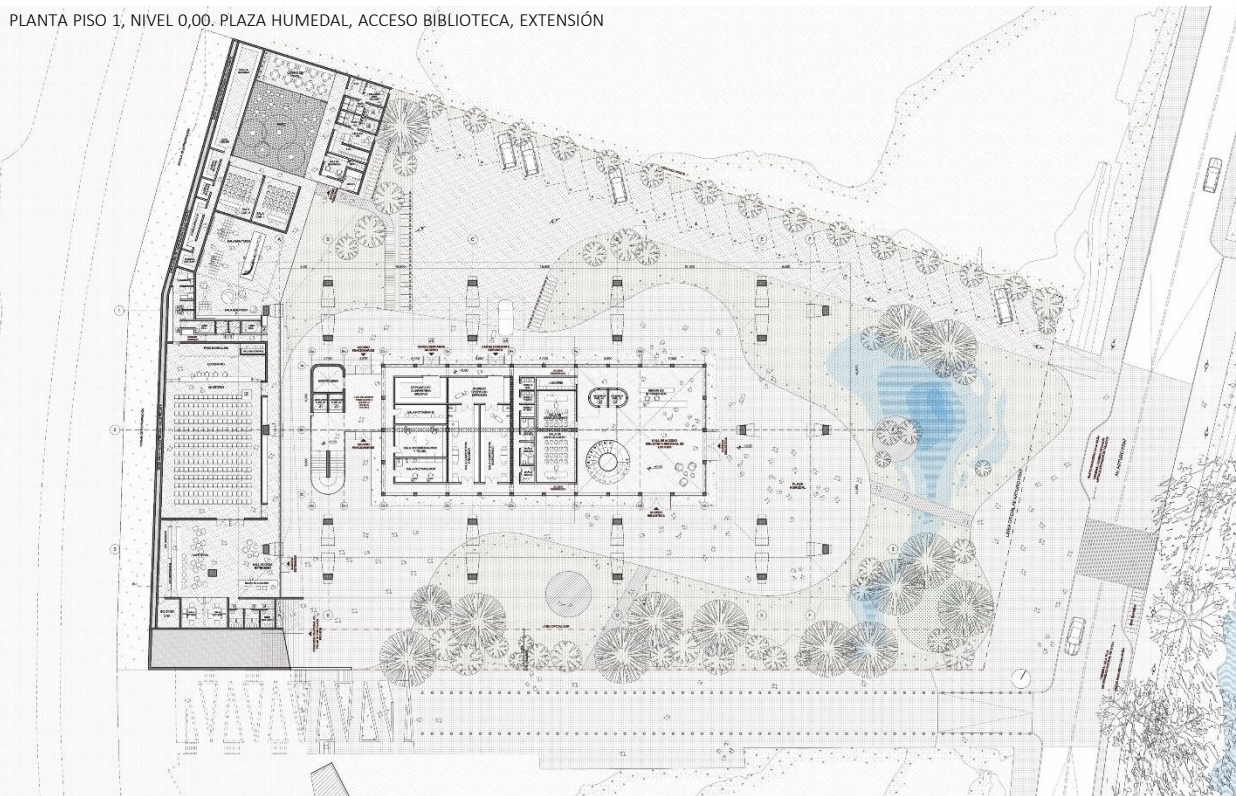
BIBLIOTECA ARCHIVO Y DEPÓSITO REGIONAL LOS RÍOS



1er lugar
Max Núñez y Stefano Rolla
de Max Núñez Arquitectos
Asociados



PLANTA PISO 1, NIVEL 0,00. PLAZA HUMEDAL, ACCESO BIBLIOTECA, EXTENSIÓN

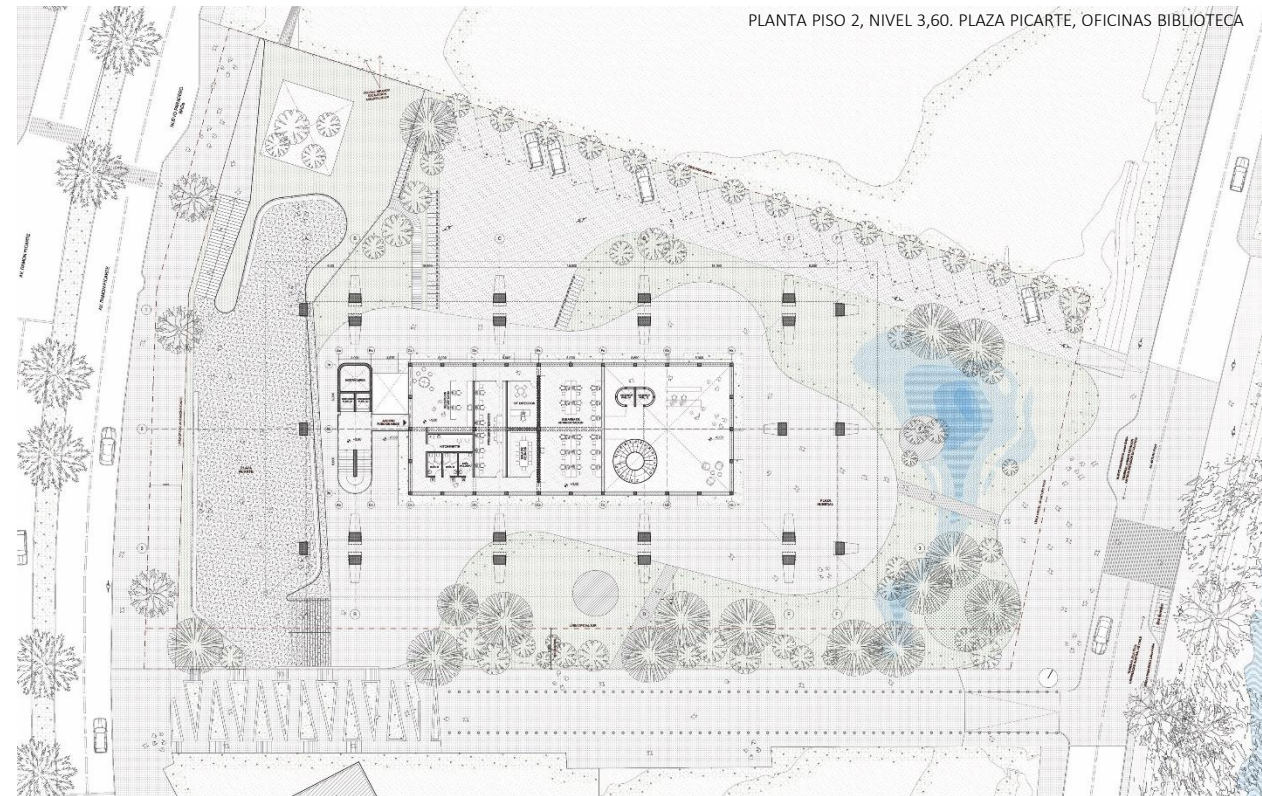


La propuesta para la nueva Biblioteca, Archivo y Depósito Regional de Los Ríos acentúa la condición de Valdivia como una ciudad humedal, cuya vida e historia son indivisibles de sus ríos y humedales, desde antes de la llegada de los españoles hasta nuestros días.

La intervención propone liberar lo más posible el sitio en el nivel de la costanera Av. Arturo Prat, disminuyendo al mínimo la huella del edificio en su primer piso. De los 6.628 m² del terreno, 5.500m² se transforman en una gran plaza pública (5/6 de la superficie total), sirviendo como lugar de reunión y como acceso principal a la biblioteca y al resto de los programas, estableciendo un fuerte vínculo entre el río y la ciudad. Con un paisajismo de áreas húmedas y

secas, se utilizan especies propias de los humedales de la zona, poblándolo con especies nativas acuáticas; voqui, totora, vatro, y por árboles y arbustos nativos; arrayán, hualle, maqui, pitra, entre otros. De esta forma la plaza de acceso, la **Plaza Humedal**, se entiende como un ámbito de reunión entre la naturaleza, la cultura, el agua y la ciudad.

Si históricamente el desarrollo de la ciudad de Valdivia ha sido moldeado por su estrecha relación con el río Calle Calle, la definición de la **Plaza Humedal** como nivel de acceso público para el proyecto es una determinación central en la propuesta. Siendo un punto intermedio entre la Av. Ramón Picarte y Av. Arturo Prat, esta plaza reúne la naturaleza fluvial y la



PLANTA PISO 2, NIVEL 3,60. PLAZA PICARTE, OFICINAS BIBLIOTECA

actividad urbana generando una distancia necesaria entre la Biblioteca y la actividad y ruido de la calle. La relevancia y escala regional de esta gran infraestructura cultural tendrá la capacidad de reactivar la relación entre la ciudad y el río en esta área de la ciudad, potenciando el flujo sobre la costanera Av. Arturo Prat y eventualmente reestableciendo al río Calle Calle como una vía de transporte fluvial.

Sobre esta superficie pública acuosa el edificio para el BADE de Los Ríos se levanta suspendido sobre grandes columnas, entregándole a la plaza amplias zonas cubiertas, conformando un paseo protegido de las constantes lluvias de la zona, permitiendo su uso durante todo el año y conectando de manera fluida

mediante escaleras y rampas públicas la Av. Ramón Picarte y la Av. Arturo Prat, sin generar espaldas hacia ninguno de sus frentes.



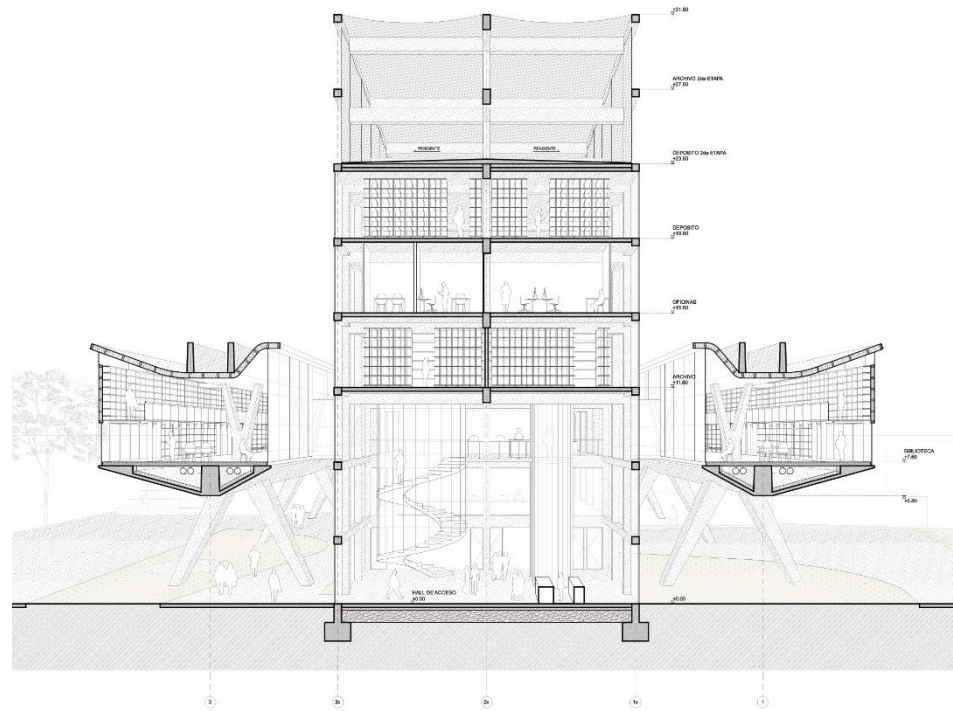
[illegible]

El edificio es una gran infraestructura pública cultural que se resuelve de forma sintética en tres edificios distintos pero interdependientes: **Torre, Nave y Zócalo**, armando en su conjunto un edificio conglomerado.

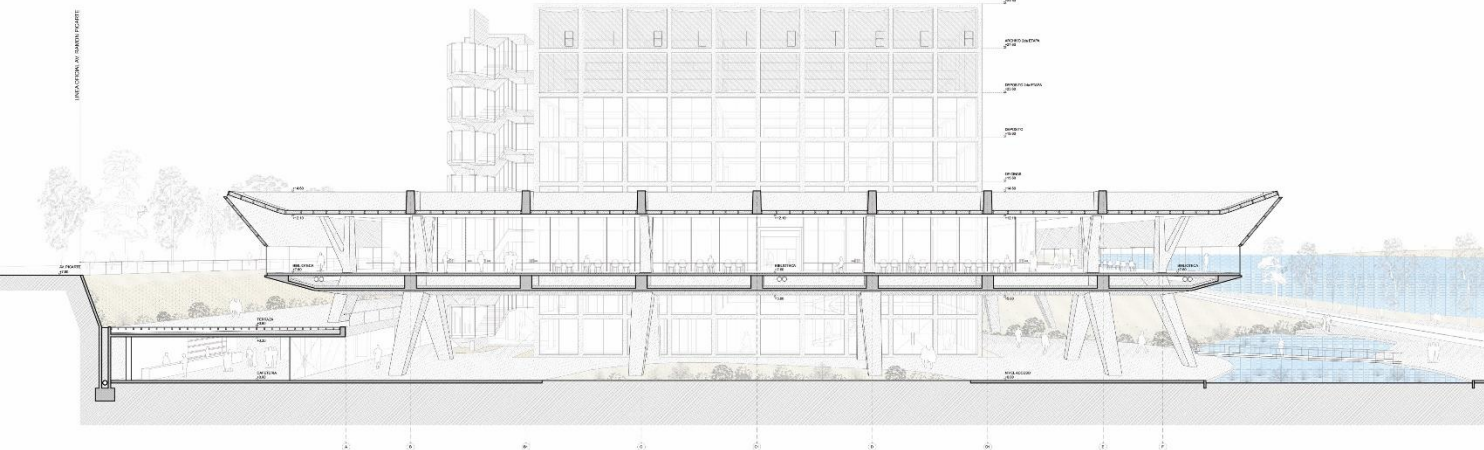
Torre, Nave y Zócalo responden a programas y necesidades distintas, pero la suma de las distintas partes en un solo conglomerado apunta a proveer el mejor resguardo posible del edificio y su contenido cultural patrimonial. La ubicación de los Depósitos y Archivos, en el centro del proyecto y en los pisos superiores de la Torre, permiten entregar a la piezas y documentos de valor patrimonial el mayor cuidado de acuerdo al principio de los 6 niveles de envoltura. Asumir la condición de humedal del terreno, diseñando la Plaza Humedal y elevando la Biblioteca 7.6 metros sobre esta, permite proteger los libros y el edificio ante eventuales catástrofes como la ocurrida el 21 de mayo de 1960. De igual forma, reducir la huella del edificio y concentrar sus apoyos en fundaciones puntuales son decisiones necesarias en un terreno acuoso como es la ribera del río Calle Calle.



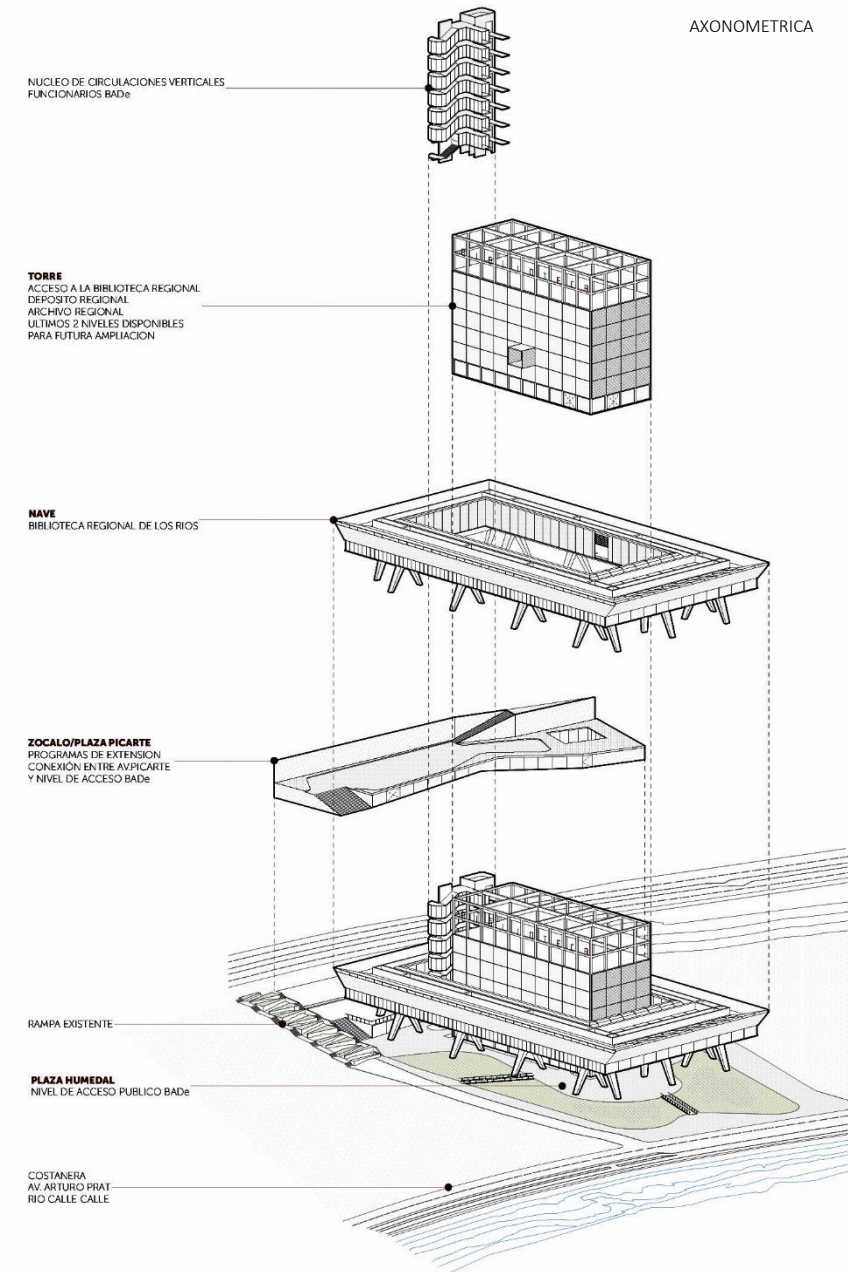
CORTE TRANSVERSAL A-A'



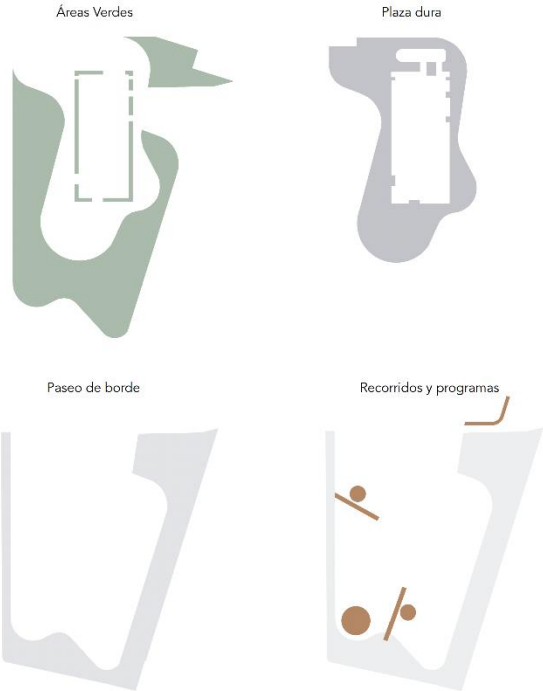
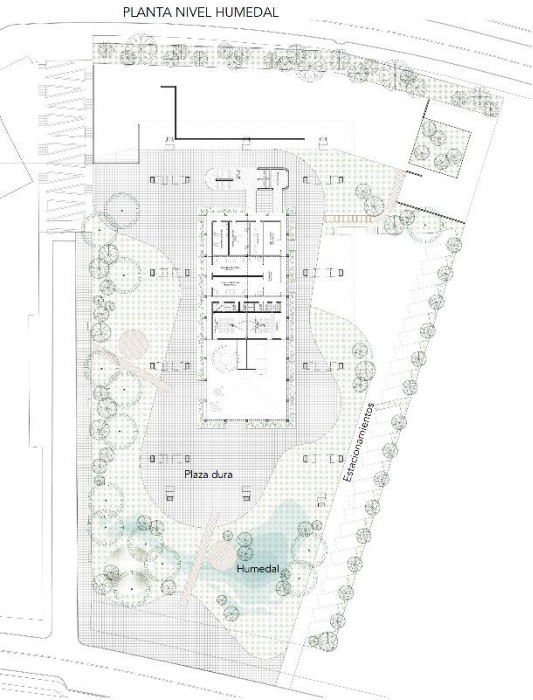
CORTE LONGITUDINAL B-B'



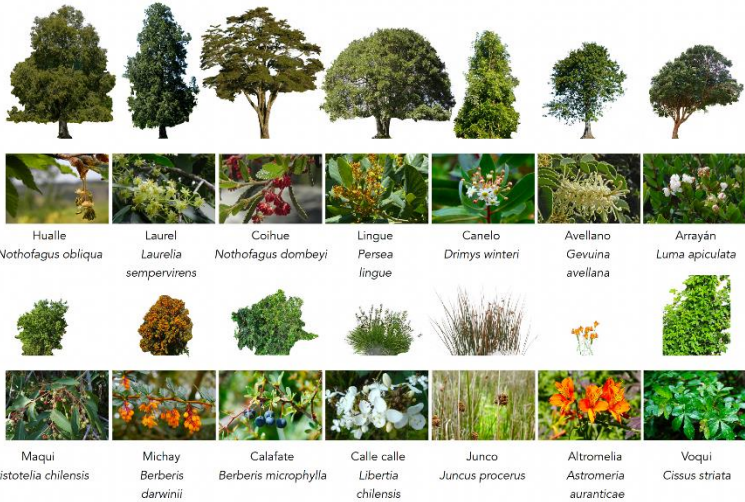
AXONOMETRICA



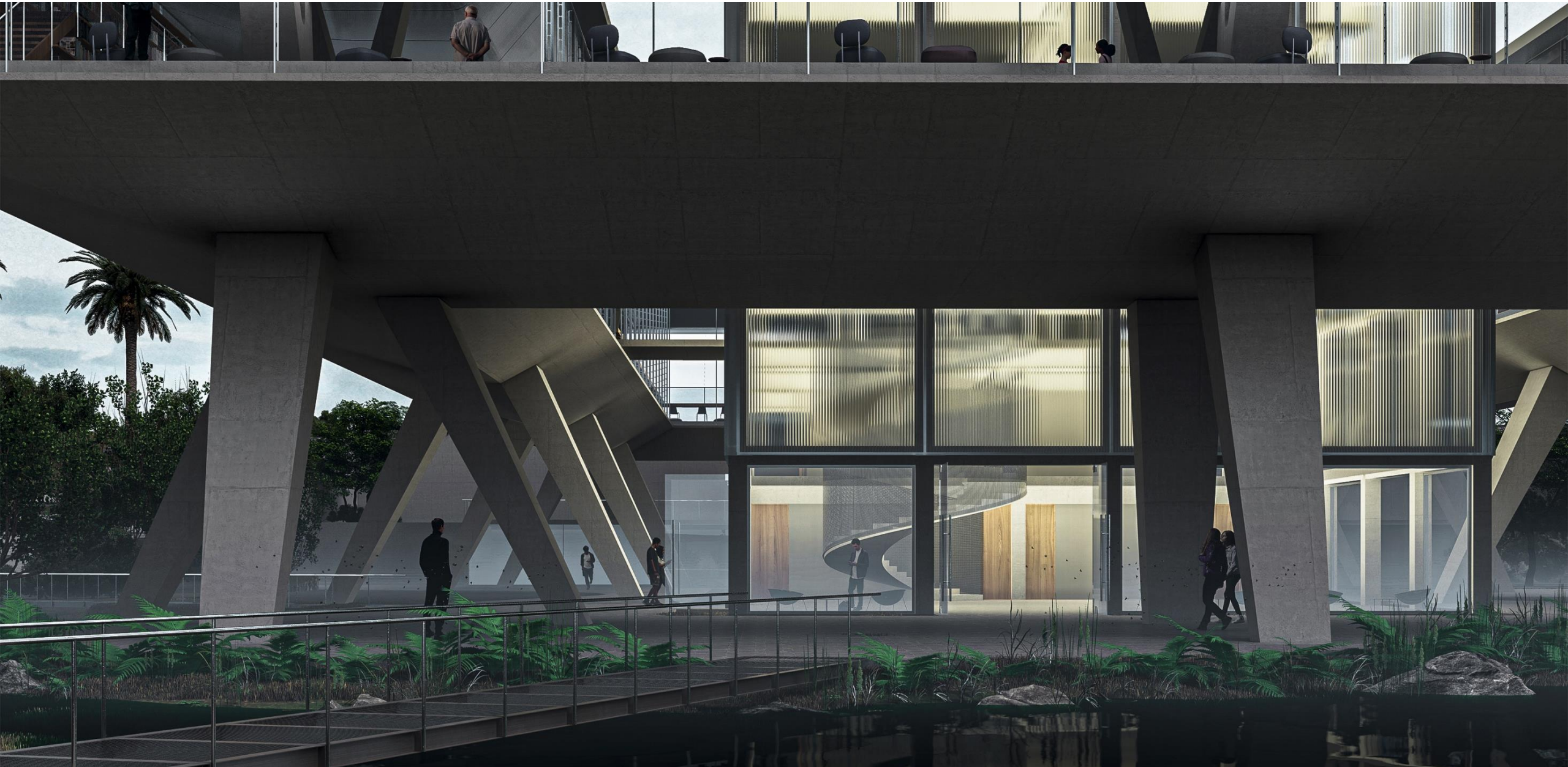
CRITERIO DE INTERVENCION PAISAJISMO



PLANTA DE ARBORIZACION











VISTA SALA DE LECTURA CALLE CALLE





COLEGIO DE
ARQUITECTOS DE CHILE



#SiempreCultura